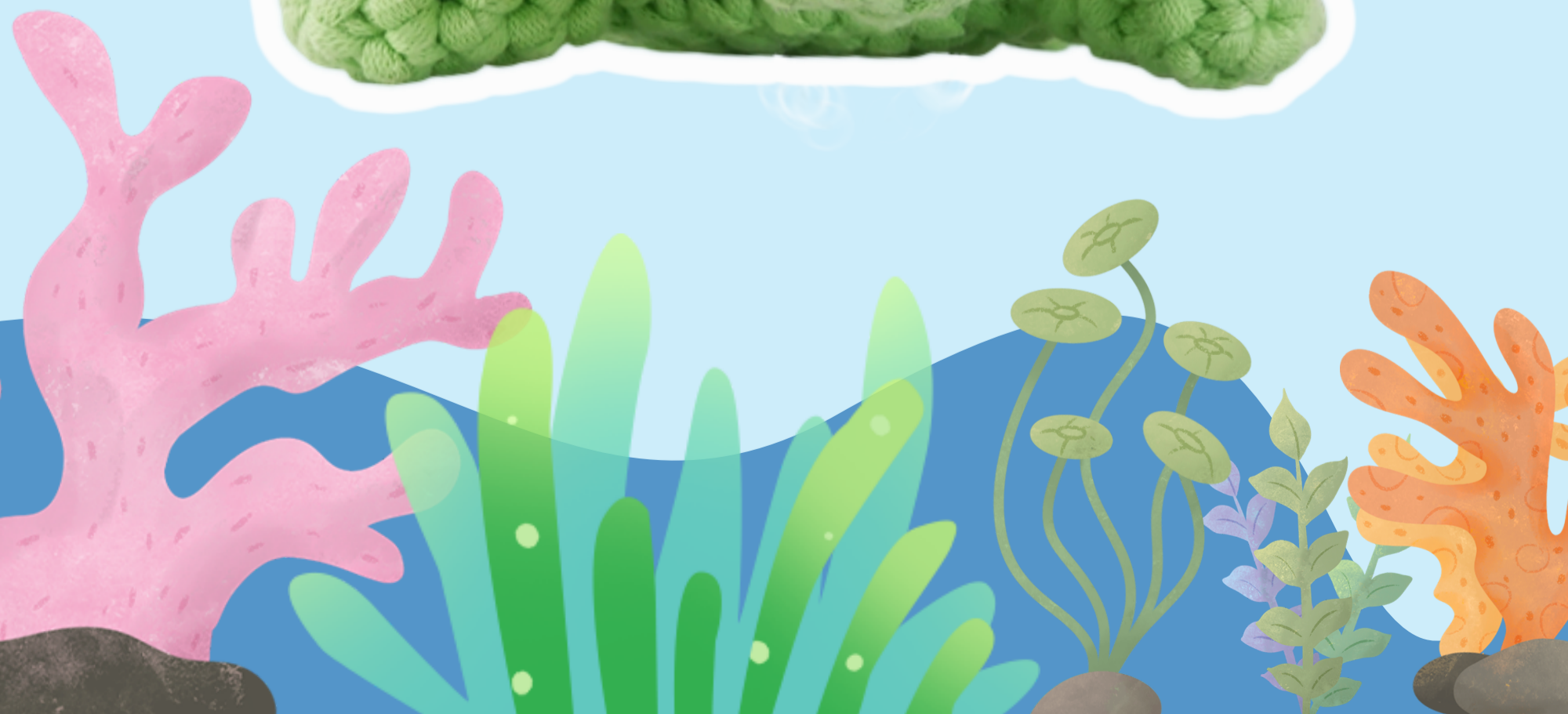


Seeschildkröte

Muster



Benötigte Materialien

Die folgenden Materialien sind in den Häkelsets enthalten:
Oktopus, Schildkröte und Axolotls.

1. 3,5 mm oder 4 mm Häkelnadel
2. Maschenmarkierer
3. Sticknadel
4. Sicherheitsaugen
5. Baumwollfüllung
6. Häkelring
7. Rosa Häkelgarn für Anfänger (1 ganzes Knäuel)
8. Blaues Häkelgarn für Anfänger (1 ganzes Knäuel)
9. Grünes & braunes Häkelgarn für Anfänger (2 kleine Knäuel)
10. Gelbes / dunkelrosa / beige Häkelgarn für Anfänger (3 kleine Knäuel)
11. Eine Karte von unserer Website

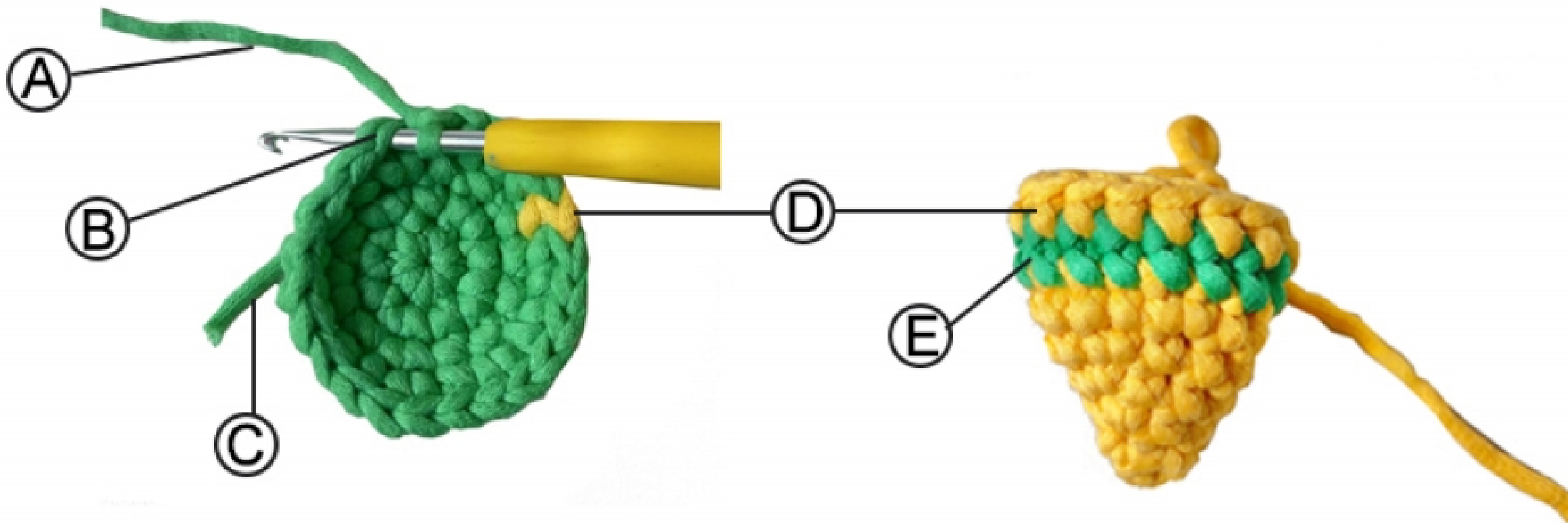
Wichtiger Hinweis:

**Wenn Teile oder Zubehör fehlen,
kontaktieren Sie uns bitte jederzeit:**

Help@zepiany.com



BEGRIFFSERKLÄRUNG



A Arbeitsfaden

Garn, das mit dem Knäuel verbunden ist

B Obere Maschenglieder

Dort, wo du normalerweise die Häkelnadel einstichst, um die nächste Masche zu beginnen

C Fadenende

Das Ende des Garns, das nicht mit dem Knäuel verbunden ist

D Feste Masche

Die Hauptmasche, die beim Amigurumi verwendet wird

E Runde

A Eine Reihe von Häkelmaschen, die im Kreis gearbeitet wird.

Dieses abgebildete Häkelstück besteht aus 4 Runden

BEGRIFFSERKLÄRUNG UND ABKÜRZUNGEN

SC: Feste Masche

INC: Zunahme

DEC: Abnahme

ST: Kettmasche

CH: Luftmasche

BOL: hinteres Maschenglied

FOL: vorderes Maschenglied



Schlackkröten-Arbeitung

DER BAUCHPANZER (Mit beigem Garn)

Magic Ring (Vorstart mit 3 Maschenmarkierern)

- Runde1: sc*6 (6)
Runde2: inc*6 (12)
Runde3: (sc,inc)*6 (18)
Runde4: (2sc,inc)*6 (24)
Runde5: (3sc,inc)*6 (30)

DER RÜCKENPANZER (mit braunem Garn)

- Runde1: sc*6 (6)
Runde2: inc*6 (12)
Runde3: (sc,inc)*6 (18)
Runde4: (2sc,inc)*6 (24)
Runde5: (3sc,inc)*6 (30)
Runden 6-8: sc*30 (30)

Runde 9: sc*30 (beige und braune Schale zusammennähen, jede Masche mit der entsprechenden Masche des beigen Unterteils verbinden)



Vor dem Beenden der Runde 9 kurz pausieren, um Füllmaterial einzufügen.

SONNENBLUMENBLÜTENBLÄTTER (mit gelbem Garn)

Runde 10: {sc,ch,dc,ch,sc}, sl, 13x wiederholen

{}: Zeigt Häkeln in derselben Masche an.

Diese Runde muss nicht vollständig gehäkelt werden – es werden nur 13 Blütenblätter gearbeitet.



Schildkröten-Artätung

KOPF (mit hellgrünem Garn)

- Runde1: sc^*6 (6)
Runde2: inc^*6 (12)
Runde3: $(sc,inc)^*6$ (18)
Runde4: $(inc,8sc)^*2$ (20)
Runden5-6: sc^*20 (20)
Runde7: $(dec,8sc)^*2$ (18)

Die Augen zwischen Runde 5 und 6 einfügen, zwischen 4 Maschen platzieren.

Runde8: $(sc,dec)^*6$ (12)

Amigurumi füllen

Runde9: $6dec$ (6)

BEIN (mit hellgrünem Garn) 4 Stück

Runden1-3: sc^*5 (5)

Am Rand des beigeen Schildkrötenpanzers annähen.

SCHWANZ (mit hellgrünem Garn)

5 Lm, 1 Kettm in die nächsten 3 M ab der 2. Masche ab der Nadel, 1 fM in die Basis.

Am Rand des beigeen Schildkrötenpanzers annähen.



Schildkröten-Arbeitung

Herzlichen Glückwunsch zur Fertigstellung deiner ZEP IANY-Schildkröte!

Wir hoffen, du liebst deine niedliche Kreation! Falls du Fragen hast oder Hilfe benötigst, zögere nicht, uns zu kontaktieren – wir helfen dir gerne.

Wir freuen uns über dein Feedback! ❤️

Wenn dir unser Produkt gefallen hat, würden wir uns riesig freuen, wenn du eine 5-Sterne-Bewertung mit Foto auf Amazon hinterlässt. Als Dankeschön erhältst du KOSTENLOS ein Video-Tutorial + Anleitung für eines unserer anderen Produkte!

Schick uns einfach einen Screenshot deiner Bewertung und sag uns, welches Design du möchtest. Deine Unterstützung bedeutet uns sehr viel – vielen Dank dafür! 🧡

