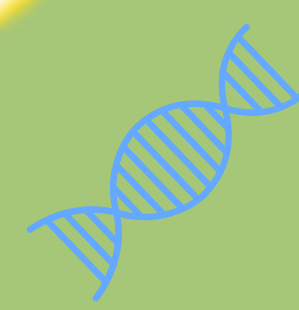


ZEPHANY

# patron-Abeille



# Matériel nécessaire

Le kit de crochet comprend les matériaux suivants:

**Poussin & Dinosaur & Abeille**

1. Crochet de 3,5 mm ou de 4 mm
2. Marqueur de mailles
3. Aiguille à broder
4. Yeux de sécurité
5. Coton pour rembourrage
6. Bague de tension pour crochet
7. Fil vert pour débutant au crochet (1 pelote entière)
8. Fil jaune pour débutant au crochet (1 pelote entière)
9. Fils jaune, blanc, orange et marron pour débutant au crochet (2 petites pelotes)
10. Carte avec notre site internet

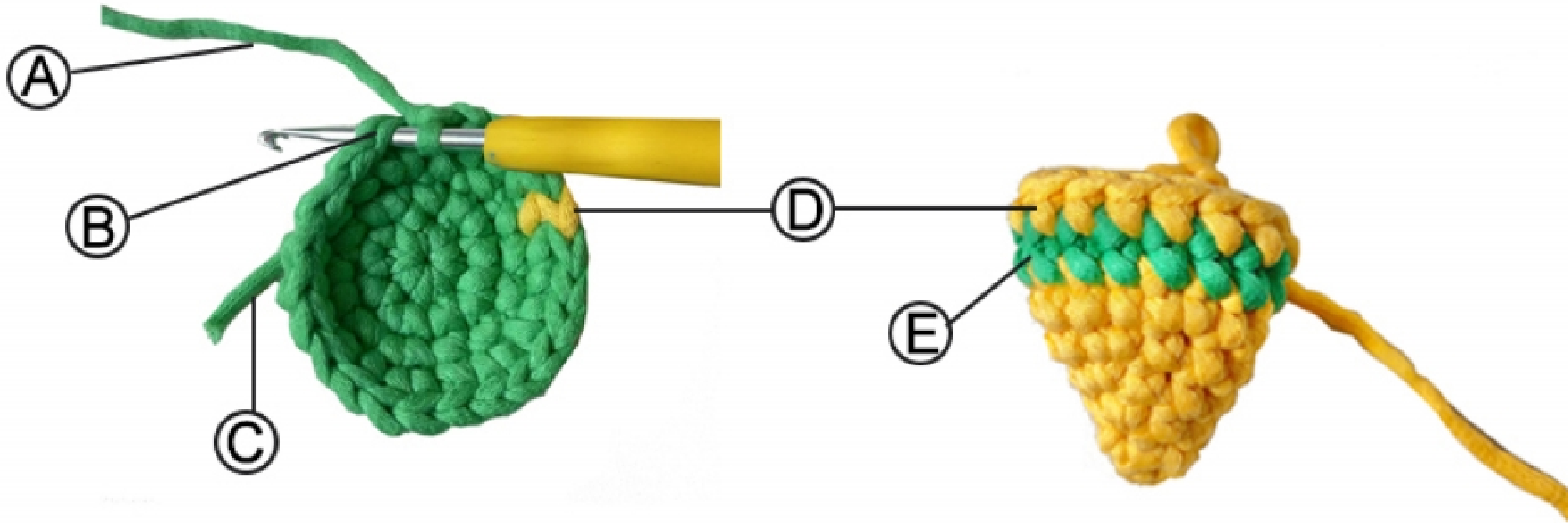
## Avis important:

Si vous avez des pièces ou accessoires manquants, n'hésitez pas à nous contacter

**Help@zepiany.com**



# TERMINOLOGIE



**A. Fil de travail**

**B. Brins supérieurs d'une maille**

**C. Bout du fil**

**D. Maille serrée**

**E. Tour**

Fil relié à la pelote de laine.

Là où l'on insère généralement le crochet pour commencer la maille suivante.

Extrémité du fil qui n'est pas reliée à la pelote.

La maille principale utilisée dans l'amigurumi.

Une série de mailles crochétées en rond.

Cette pièce crochétée illustrée est composée de 4 tours

## TERMINOLOGIE ET ABRÉVIATIONS

SC: Maille serrée

INC: Augmentation

DEC: Diminution

ST: Kettmasche

CH: Chaînette

BOL: Arrière de la boucle

FOL: Avant de la boucle



# Patron Abele – Instructions

Si vous débutez en crochet, commencer uniquement avec le modèle peut être un peu difficile. Nous vous recommandons de regarder notre tutoriel vidéo pour un accompagnement étape par étape.

## CORPS (Avec du fil jaune)

### Magic Ring (pré-démarrage avec 3 marqueurs de maille)

Tour1: commencer par 6 mailles serrées dans un magic ring (6)

Tour2: inc\*6 (12)

Tour3: (sc,inc)\*6 (18)

Tour4: (2sc,inc)\*6 (24)

Tour5: (3sc,inc)\*6 (30)

Tour6: 30sc (30)



Nous devons changer la couleur avec le fil marron des tours 7 à 9

Tours7-9: 30sc (30)

Nous devons changer la couleur avec le fil jaune des tours 10 à 12

Tours10-12: 30sc (30)

Pour les rangs suivants, crochetez avec le fil marron

Tour13: 30sc (30)

Insérez les yeux entre les tours 3 et 4, espacés de 5 mailles

Tour14: (3sc,dec)\*6 (24)

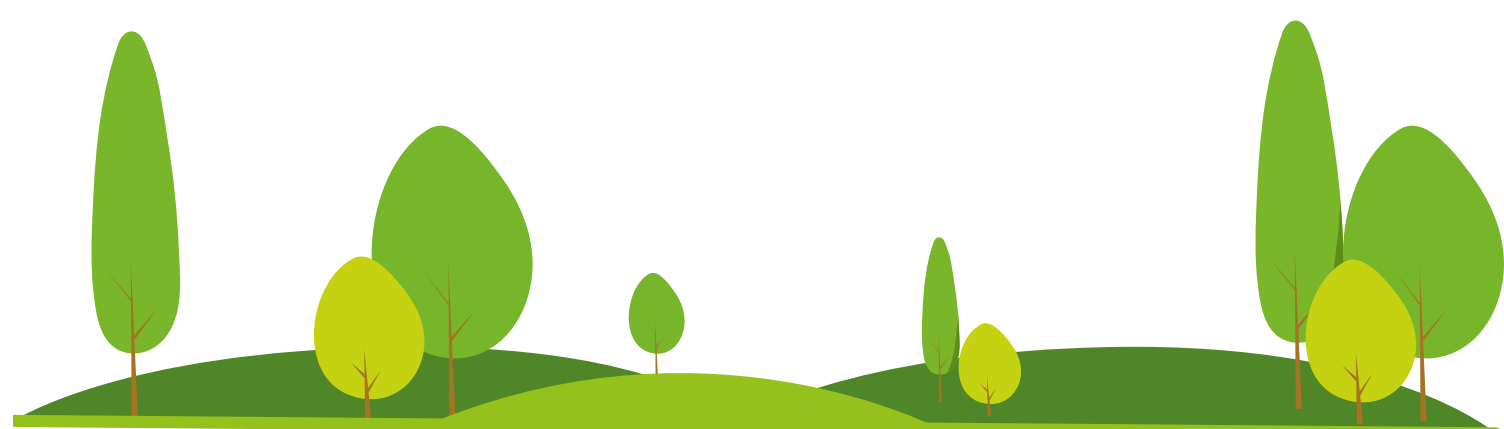
Tour15: (2sc,dec)\*6 (18)

Tour16: (sc,dec)\*6 (12)

Remplir de ouate

Tour17: dec\*6 (6)

Arrêter le fil



# Patron Abele – Instructions

Da die Nähmethode recht einzigartig ist, ist es besser, sich zuerst das Video anzuschauen, bevor du weitermachst.

## AILES (Avec du fil blanc)

Création d'un anneau magique

**Tour1:** 8 mailles serrées dans l'anneau magique (8)

**Tour2:** inc\*8 (16)

Terminer. Laisser une longueur de fil de 20 à 25 cm.

## COUDURE DE L'AILE

Aux tours 9-11, cousez l'aile entre les deux yeux, espacée de 2 mailles, en commençant la couture au tour 9.

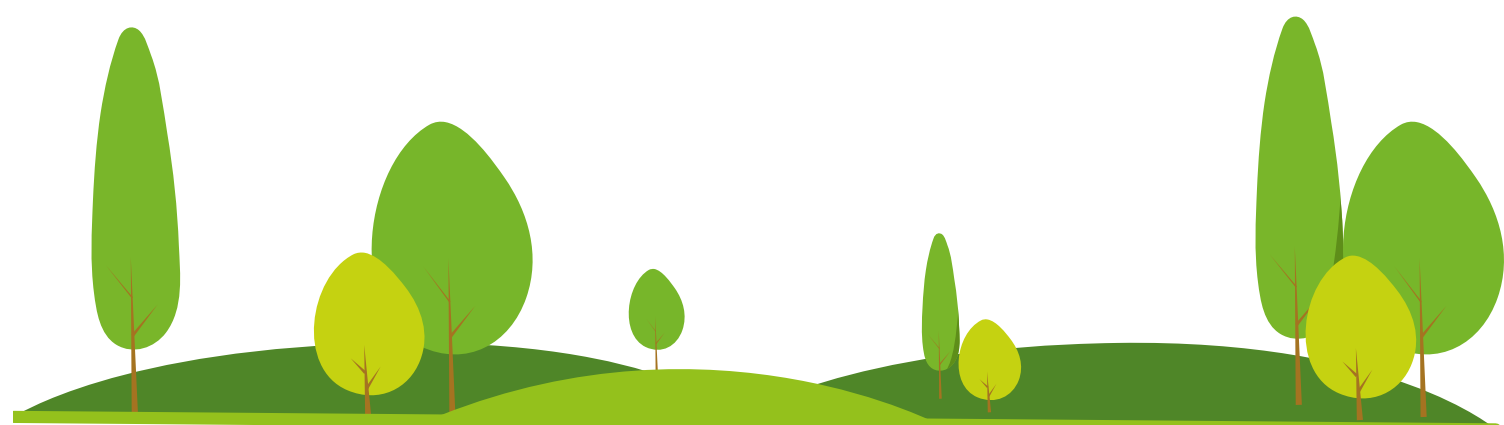
Tutoriel vidéo : <https://youtu.be/kN6DIBbnxqg>

(Scannez le code QR)



## COUTURE DE LA BOUCHE

Cousez la bouche en partant d'entre les yeux, le long du premier tour.



# Patron Abele – Instructions

C' est incroyable !

Vous avez terminé votre abeille ZEP IANY ! J' espère que vous prendrez beaucoup de plaisir avec votre création.

Si vous avez des questions ou besoin d' aide, n' hésitez pas à nous contacter !

Nous serions ravis d' avoir de vos nouvelles !

Si vous avez aimé notre produit, nous vous serions très reconnaissants de laisser un avis positif accompagné d' une photo sur Amazon.

En guise de remerciement, vous recevrez un tutoriel vidéo gratuit ainsi qu' un diagramme pour le produit de votre choix !

Il vous suffit de nous envoyer une capture d' écran de votre avis et de nous indiquer pour quel produit vous souhaitez recevoir le tutoriel.

Merci pour votre soutien – cela signifie énormément pour notre petite entreprise ! ❤️

