

ZEPHANY

Penguin-Muster



Benötigte Materialien

Die folgenden Materialien sind im Häkelset enthalten:

Biene, Pinguin und Häschen

1. 3,5 mm oder 4 mm Häkelnadel
2. Maschenmarkierer
3. Sticknadel
4. Sicherheitsaugen
5. Baumwollfüllung
6. Häkelring
7. Graue Häkelwolle für Anfänger (1 ganzes Knäuel)
8. Weiße Häkelwolle für Anfänger (1 ganzes Knäuel)
9. Gelbe Häkelwolle für Anfänger (1 kleines Knäuel)
10. Kaffeefarbene Häkelwolle für Anfänger (1 kleines Knäuel)
11. Rosa Wolle (1 kleines Knäuel)
12. Eine Karte von unserer Website

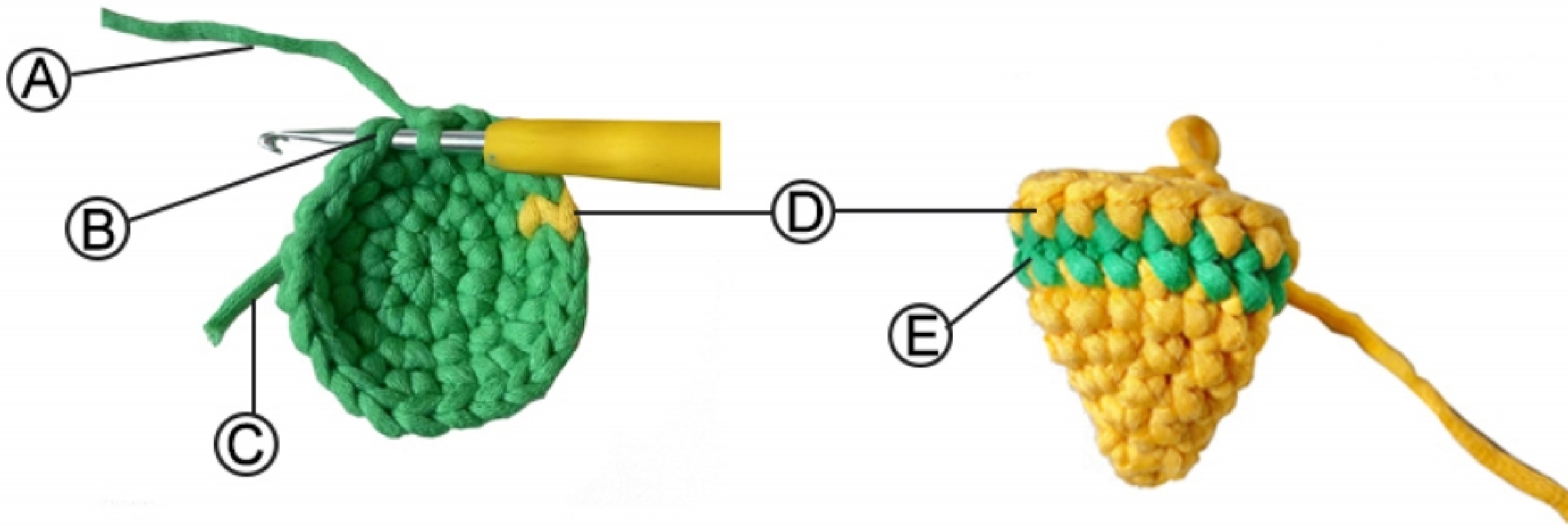
Wichtiger Hinweis:

**Wenn Teile oder Zubehör fehlen,
kontaktieren Sie uns bitte jederzeit:**

Help@zepiany.com



BEGRIFFSERKLÄRUNG



A Arbeitsfaden

Garn, das mit dem Knäuel verbunden ist

B Obere Maschenglieder

Dort, wo du normalerweise die Häkelnadel einsteichst, um die nächste Masche zu beginnen

C Fadenende

Das Ende des Garns, das nicht mit dem Knäuel verbunden ist

D Feste Masche

Die Hauptmasche, die beim Amigurumi verwendet wird

E Runde

A Eine Reihe von Häkelmaschen, die im Kreis gearbeitet wird.

Dieses abgebildete Häkelstück besteht aus 4 Runden

BEGRIFFSERKLÄRUNG UND ABKÜRZUNGEN

SC: Feste Masche

INC: Zunahme

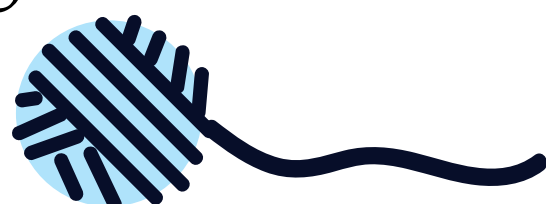
DEC: Abnahme

ST: Kettmasche

CH: Luftmasche

BOL: hinteres Maschenglied

FOL: vorderes Maschenglied



Häkentraining für die Pinguin

Körper (Mit grauem oder blauem Garn)

Magic Ring (Vorstart mit 3 Maschenmarkierern)

Runde1: 5 feste Maschen in einen Magic Ring häkeln g (5)

Runde2: inc*5 (10)

Runde3: (sc,inc)*5 (15)

Runde4: (2sc,inc)*5 (20)

Runde5: (3sc,inc)*5 (25)



In den Runden 6–8 muss die Farbe gewechselt werden.

Runde6: 8sc, 2sc(in white), 2sc, 2sc(in white), 11sc (25)

Runde7: 7sc, 3sc(in white), 2sc, 3sc(in white), 10sc (25)

Runde8: 7sc, 8sc(in white), 10sc (25)

Runde9: 6sc, inc, 8sc, inc, 9sc (27)

Runde10: (8sc, inc)*3 (30)

Runde11: (9sc, inc)*3 (33)

Runde12: (inc, 10sc)*3 (36)

Runde13: 34 sc, 1dec (35)

Runde14: 11sc, (sc, dec)*3, 15sc (32)

Runde15: dec, 24sc, 3dec (28)

Runde16: 2sc, dec, (3sc, dec)*4, 2sc, dec (22)

Setze die Augen zwischen Runde 7 und 8 ein, zwischen die 2. und 3. weißen festen Maschen.

Runde17: (sc, dec)*7, sc (15)

Füllwatte hinzufügen

Runde18: 1sc, 7dec (8)

Abketten



Häkentraining für de Pinguin

Da die Nähmethode recht einzigartig ist, ist es besser, sich zuerst das Video anzuschauen, bevor du weitermachst.

FLÜGEL (Mit grauem oder blauem Garn)

Einen Magic Ring erstellen

Runde1: 4 feste Maschen in den Magic Loop (4)

Runde2: inc*4 (8)

Runde3: sc *8 (8)

Abketten. Einen Faden von 20–25 cm (8–10 Zoll) abschneiden.



FLÜGEL ANNÄHEN

An Runde 8–9, auf beiden Seiten des Körpers

Videoanleitungl :<https://youtu.be/LqTZdle06vc>

(Scanne den QR-Code)



SCHNABEL & PFOTEN ANNÄHEN (Mit gelbem Garn)

An Runde 8–9 den Schnabel zwischen den beiden Augen annähen – den Nähvorgang dabei dreimal wiederholen.

An Runde 15 unterhalb der Augen die Pfoten annähen – für jede Pfote den Nähvorgang zweimal wiederholen.

Videoanleitung: <https://youtu.be/PMCXg4VdySw>

(Scanne den QR-Code)



Häkentraining für de Pinguin

Geschafft!

Du hast deinen ZEP IANY-Pinguin fertiggestellt – ich hoffe, du hast viel Freude mit deiner Kreation. Wenn du jemals Fragen hast oder Hilfe brauchst, zögere nicht, dich zu melden!

Wir würden uns sehr freuen, von dir zu hören!

Wenn dir unser Produkt gefällt, wären wir dir sehr dankbar, wenn du uns eine positive Bewertung mit Foto auf Amazon hinterlassen könntest.

Als Dankeschön erhältst du ein kostenloses Video-Tutorial plus Anleitung für ein Produkt deiner Wahl! Schicke uns einfach einen Screenshot deiner Bewertung und teile uns mit, für welches Produkt du das Tutorial möchtest.

Vielen Dank für deine Unterstützung – das bedeutet unserer kleinen Firma sehr viel! ❤️

