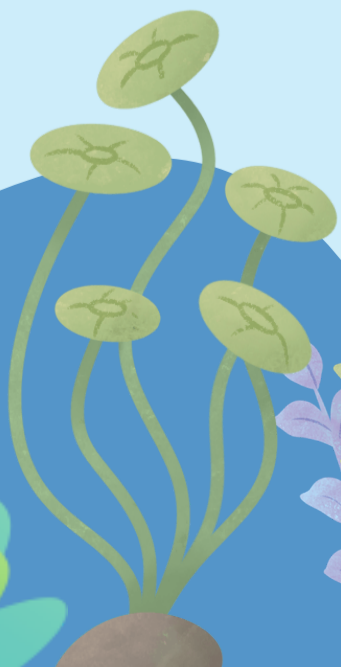
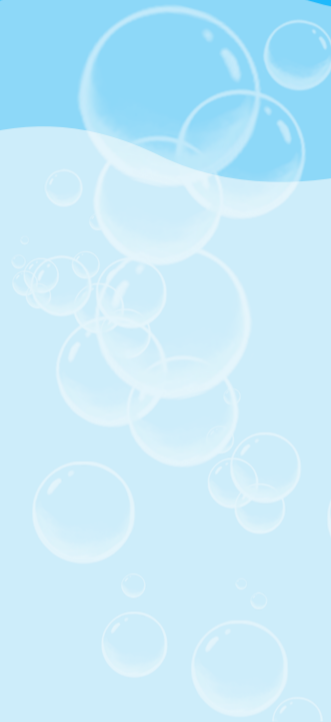


Schema tortue



Matériel nécessaire

Les matériaux suivants sont inclus dans les kits de crochet :
Pieuvre, tortue et axolotls.

1. Crochet de 3,5 mm ou de 4 mm
2. Marqueur de mailles
3. Aiguille à broder
4. Yeux de sécurité
5. Coton pour rembourrage
6. Anneau de crochet
7. Fil à crochet rose pour débutants (1 pelote entière)
8. Fil à crochet bleu pour débutants (1 pelote entière)
9. Fil à crochet vert et marron pour débutants (2 petites pelotes)
10. Fil à crochet jaune / rose foncé / beige pour débutants (3 petites pelotes)
11. Une carte de notre site web

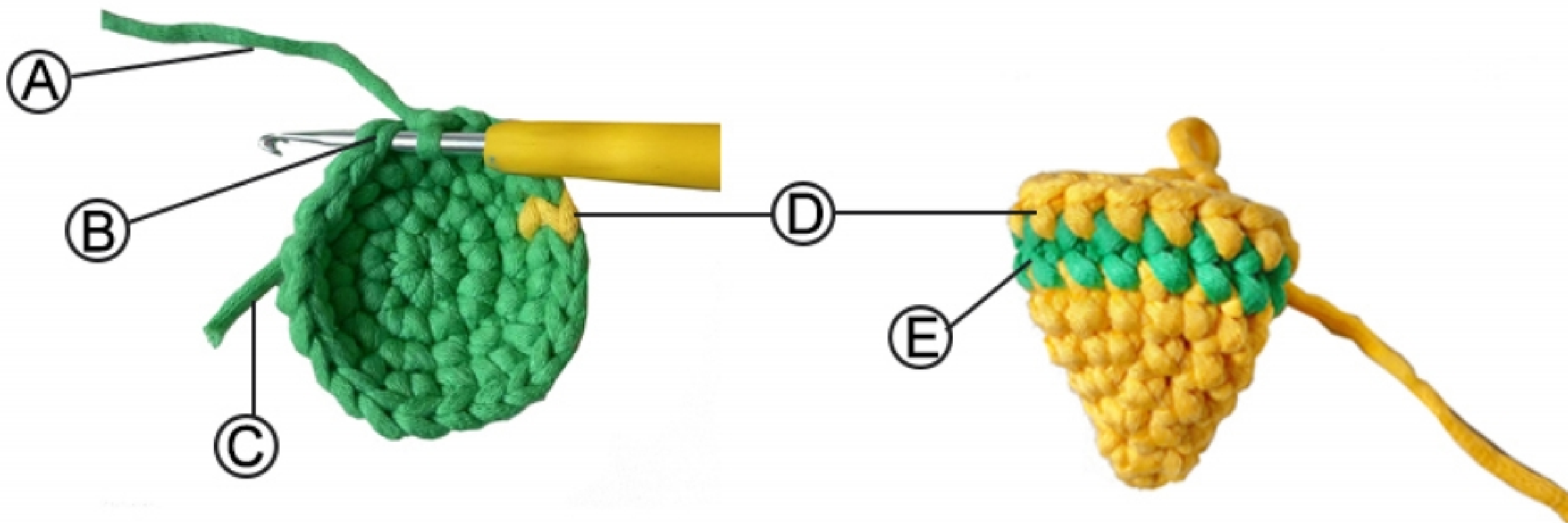
Avis important:

Si vous avez des pièces ou accessoires manquants, n'hésitez pas à nous contacter:

Help@zepiany.com



TERMINOLOGIE



A. Fil de travail

B. Brins supérieurs d'une maille

C. Bout du fil

D. Maille serrée

E. Tour

Fil relié à la pelote de laine.

Là où l'on insère généralement le crochet pour commencer la maille suivante.

Extrémité du fil qui n'est pas reliée à la pelote.

La maille principale utilisée dans l'amigurumi.

Une série de mailles crochétées en rond.

Cette pièce crochétée illustrée est composée de 4 tours

TERMINOLOGIE ET ABRÉVIATIONS

SC: Maille serrée

INC: Augmentation

DEC: Diminution

ST: Kettmasche

CH: Chaînette

BOL: Arrière de la boucle

FOL: Avant de la boucle



Patron Tortue – Instructions

CARAPACE VENTRALE (Avec fil beige)

Anneau magique (préparation avec 3 marqueurs de maille)

- Tour1: sc*6 (6)
Tour2: inc*6 (12)
Tour3: (sc,inc)*6 (18)
Tour4: (2sc,inc)*6 (24)
Tour5: (3sc,inc)*6 (30)

CARAPACE DORSALE (Avec fil marron)

- Tour1: sc*6 (6)
Tour2: inc*6 (12)
Tour3: (sc,inc)*6 (18)
Tour4: (2sc,inc)*6 (24)
Tour5: (3sc,inc)*6 (30)
Tours6-8: sc*30
Tour9: sc*30 (assembler les carapaces beige et marron en joignant chaque maille avec la maille correspondante de la partie inférieure beige)



Faire une pause avant la fin du tour 9 pour insérer le rembourrage.

PÉTALES DE TOURNESOL (avec fil jaune)

Tour 10: {sc,ch,dc,ch,sc}, sl., répéter 13 fois

{ } : indique les points dans la même maille.

Ce tour ne nécessite pas d'être complété entièrement - seulement 13 pétales à crocheter.



Patron Tortue – Instructions

TÊTE (Avec fil vert clair)

Tour1: sc*6 (6)

Tour2: inc*6 (12)

Tour3: (sc,inc)*6 (18)

Tour4: (inc,8sc)*2 (20)

Tours5-6: sc*20 (20)

Tour7: (dec,8sc)*2 (18)

Insérer les yeux entre les tours 5-6, entre 4 mailles

Tour8: (sc,dec)*6 (12)

Remplir de ouate

Tour9: 6dec (6)



PATTES (Avec fil vert clair) * 4 PIÈCES

Tours1-3: sc*5 (5)

Coudre le long du bord de la carapace beige.

QUEUE (avec fil vert clair)

5 m.l., 1 m.s. dans les 3 m.l. suivantes à partir de la 2ème maille, 1 m.c. à la base.

Coudre le long du bord de la carapace beige.



Patron Tortue – Instructions

Félicitations pour avoir terminé votre tortue ZEP IANY !

Nous espérons que vous adorez votre adorable création ! Si vous avez des questions ou besoin d'aide, n'hésitez pas à nous contacter – nous serons ravis de vous aider.

Nous adorerions avoir votre avis ! ❤️

Si vous avez aimé notre produit, ce serait un vrai bonheur si vous pouviez laisser un avis 5 étoiles avec une photo sur Amazon. En guise de remerciement, nous vous offrirons GRATUITEMENT un tutoriel vidéo + un patron pour l'un de nos autres produits !

Envoyez-nous simplement une capture d'écran de votre avis et dites-nous quel modèle vous souhaitez. Votre soutien fait une énorme différence pour notre petite entreprise – merci infiniment ! 🧡

