

ZEPHANY

Bienen-Muster



Benötigte Materialien

Die folgenden Materialien sind im Häkelset enthalten:

Biene, Pinguin und Häschen

1. 3,5 mm oder 4 mm Häkelnadel
2. Maschenmarkierer
3. Sticknadel
4. Sicherheitsaugen
5. Baumwollfüllung
6. Bague de tension pour crochet
7. Graue Häkelwolle für Anfänger (1 ganzes Knäuel)
8. Weiße Häkelwolle für Anfänger (1 ganzes Knäuel)
9. Gelbe Häkelwolle für Anfänger (1 kleines Knäuel)
10. Kaffeefarbene Häkelwolle für Anfänger (1 kleines Knäuel)
11. Rosa Wolle (1 kleines Knäuel)
12. Eine Karte von unserer Website

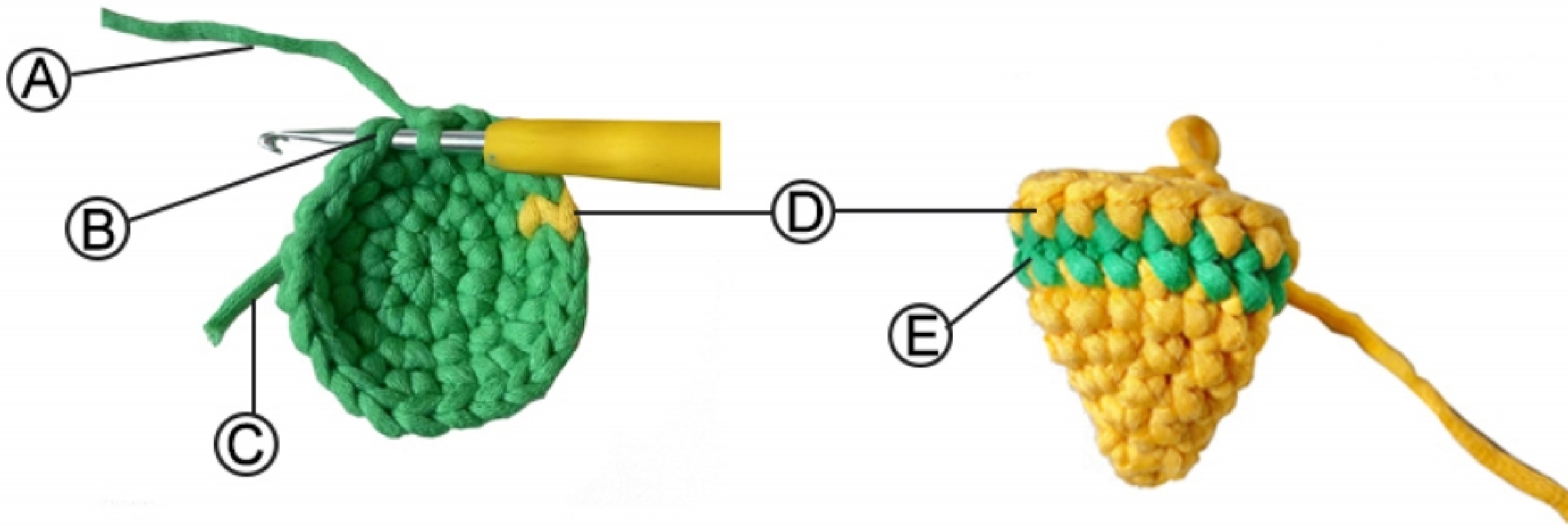
Wichtiger Hinweis:

Wenn Teile oder Zubehör fehlen, kontaktieren Sie uns bitte jederzeit:

Help@zepiany.com



BEGRIFFSERKLÄRUNG



A Arbeitsfaden

Garn, das mit dem Knäuel verbunden ist

B Obere Maschenglieder

Dort, wo du normalerweise die Häkelnadel einstichst, um die nächste Masche zu beginnen

C Fadenende

Das Ende des Garns, das nicht mit dem Knäuel verbunden ist

D Feste Masche

Die Hauptmasche, die beim Amigurumi verwendet wird

E Runde

A Eine Reihe von Häkelmaschen, die im Kreis gearbeitet wird.

Dieses abgebildete Häkelstück besteht aus 4 Runden

BEGRIFFSERKLÄRUNG UND ABKÜRZUNGEN

SC: Feste Masche

INC: Zunahme

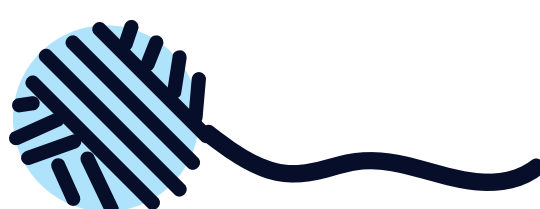
DEC: Abnahme

ST: Kettmasche

CH: Luftmasche

BOL: hinteres Maschenglied

FOL: vorderes Maschenglied



Bienen-Muster Anleitung

Wenn du neu im Häkeln bist, könnte es etwas schwierig sein, nur mit der Anleitung zu beginnen. Wir empfehlen dir, unser Video-Tutorial anzuschauen, das dich Schritt für Schritt begleitet.

Körper (Mit gelber Wolle)

Magic Ring (Vorstart mit 3 Maschenmarkierern)

Runde1: 6 feste Maschen in einen Magic Ring häkeln (6)

Runde2: inc*6 (12)

Runde3: (sc,inc)*6 (18)

Runde4: (2sc,inc)*6 (24)

Runde5: (3sc,inc)*6 (30)

Runde6: 30sc (30)



Wir müssen die Farbe von Runde 7 bis 9 auf braune Wolle wechseln

Runden7-9: 30sc (30)

Wir müssen die Farbe von Runde 10 bis 12 auf gelbe Wolle wechseln

Runden10-12: 30sc (30)

Als Nächstes wird alles mit braunem Garn gehäkelt.

Runde13: 30sc (30)

Die Augen zwischen Runde 3 und 4 einsetzen, mit einem Abstand von 5 Maschen.

Runde14: (3sc,dec)*6 (24)

Runde15: (2sc,dec)*6 (18)

Runde16: (sc,dec)*6 (12)

Füllwatte hinzufügen

Runde17: dec*6 (6)

Abketten



Bienen-Muster Anleitung

Da die Nähmethode recht einzigartig ist, ist es besser, sich zuerst das Video anzuschauen, bevor du weitermachst.

Flügel (Mit weißer Wolle)

Einen Magic Ring erstellen

Runde1: 8 feste Maschen in den Magic Loop (8)

Runde2: inc*8 (16)

Abketten. Einen Faden von 20–25 cm (8–10 Zoll) abschneiden.

Flügel annähen

In den Runden 9–11 den Flügel zwischen den beiden Augen nähen, mit einem Abstand von 2 Maschen. Beginne mit dem Nähen in Runde 9.

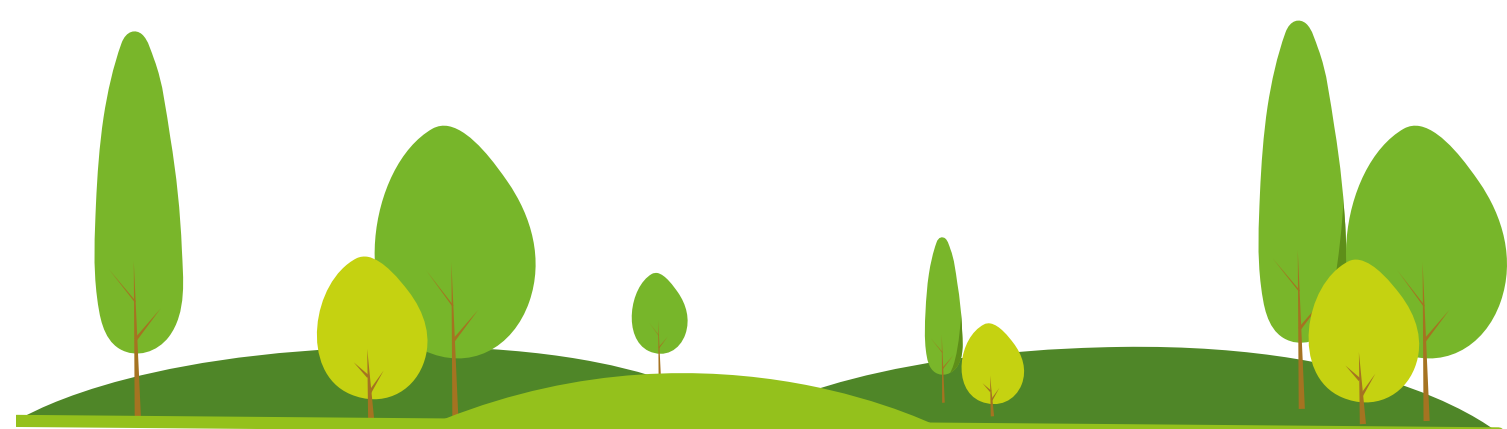
Videoanleitung :<https://youtu.be/pyHE42Ot8so>

(Den QR-Code scannen)



MUND ANNÄHEN

Nähe den Mund beginnend zwischen den Augen entlang der ersten Runde.



Bienen-Muster Anleitung

Das ist großartig!

Du hast deine ZEP IANY-Biene fertiggestellt! Ich hoffe, du hast viel Freude mit deinem Werk. Wenn du Fragen hast oder Hilfe benötigst, zögere nicht, dich bei uns zu melden!

Wir würden uns sehr freuen, von dir zu hören!

Wenn dir unser Produkt gefällt, wären wir dir sehr dankbar, wenn du uns eine positive Bewertung mit Foto auf Amazon hinterlassen könntest.

Als Dankeschön erhältst du ein kostenloses Video-Tutorial plus Anleitung für ein Produkt deiner Wahl! Schicke uns einfach einen Screenshot deiner Bewertung und teile uns mit, für welches Produkt du das Tutorial möchtest.

Vielen Dank für deine Unterstützung – das bedeutet unserer kleinen Firma sehr viel! 🧡

