

ZEPHANY

Schema-Ape



Materie necessari

Di seguito sono elencati tutti i materiali per i kit all'uncinetto:

Abeille & Pingouin & Lapin

1. Un uncinetto da 3,5 mm o 4 mm
2. Segnapunti
3. Ago
4. Occhi di sicurezza
5. Imbottitura
6. Anello di tensione per uncinetto
7. Filato per principianti grigio (1 gomitolo intero)
8. Filato per principianti bianco (1 gomitolo intero)
9. Filato per principianti giallo (1 piccolo gomitolo)
10. Filato per principianti marrone (1 piccolo gomitolo)
11. Filato rosa (1 piccolo gomitolo)
12. Una scheda con il nostro sito web

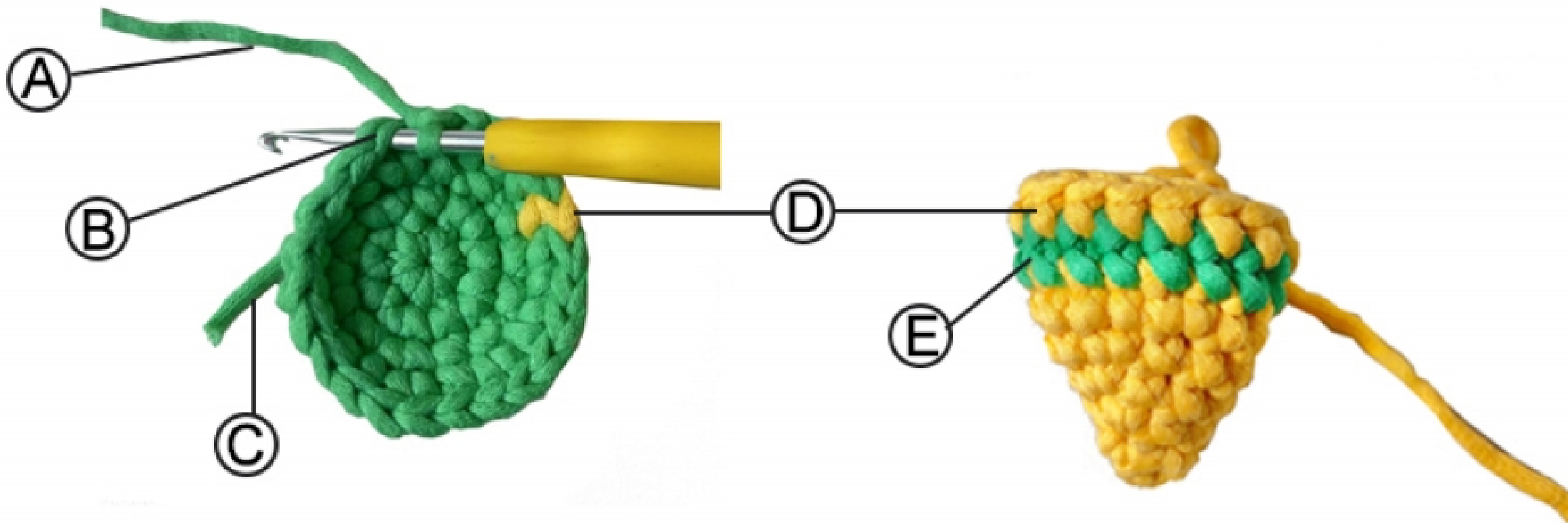
Avviso importante:

Se hai parti o accessori mancanti, non esitare a contattarci:

Help@zepiany.com



TERMINOLOGIA



A. Filato di lavoro

Filato collegato alla matassa

B. Asole superiori di una maglia

Dove solitamente si inserisce l'uncinetto per iniziare la maglia successiva

C. Coda di filato

Estremità del filato non collegata alla matassa

D. Maglia bassa

La maglia principale utilizzata negli amigurumi

E. Giro

Una serie di maglie all'uncinetto in cerchio.

Questo pezzo illustrato all'uncinetto è composto da 4 giri

TERMINOLOGIA E ABBREVIAZIONI

SC: Maglia bassa

INC: Aumento

DEC: Diminuzione

ST: Maglia bassissima

CH: Catenella

BOL: Dietro l'asola

FOL: Davanti l'asola



Guida Ape Uncinetto

Se sei alle prime armi con l'uncinetto, iniziare solo con lo schema potrebbe essere un po' difficile. Ti consigliamo di guardare il nostro video tutorial per una guida passo dopo passo.

CORPO (Con filo giallo)

Anello magico (Inizio con 3 marcapunti)

- Giro1: avvia 6 maglie basse in un anello magico (6)
- Giro2: inc*6 (12)
- Giro3: (sc,inc)*6 (18)
- Giro4: (2sc,inc)*6 (24)
- Giro5: (3sc,inc)*6 (30)
- Giro6: 30sc (30)



Dobbiamo cambiare colore con il filo marrone dai giri 7 a 9.

- Giri7-9: 30sc (30)

Dobbiamo cambiare colore con il filo giallo dai giri 10 a 12.

- Giri10-12: 30sc (30)

Tutti i giri seguenti si lavorano con il filato marrone

- Giro13: 30sc (30)

Inserisci gli occhi tra i giri 3 e 4, distanziati di 5 punti.

- Giro14: (3sc,dec)*6 (24)
- Giro15: (2sc,dec)*6 (18)
- Giro16: (sc,dec)*6 (12)

Aggiungi l'imbottitura

- Giro17: dec*6 (6)

Chiudi il lavoro



Guida Ape Uninetto

Poiché il metodo di cucitura è piuttosto particolare, ti consigliamo di guardare il video prima di procedere.

Ali (Con filato bianco)

Crea un anello magico

Giro1: 8 maglie basse nell'anello magico (8)

Giro2: inc*8 (16)

Fermare il filo. Tagliare un'estremità di filo lunga 20-25 cm.

CUCITURA DELL'ALI

Sulle righe 9-11, cuci l'ala tra i due occhi, distanziandola di 2 maglie, iniziando la cucitura dalla riga 9.

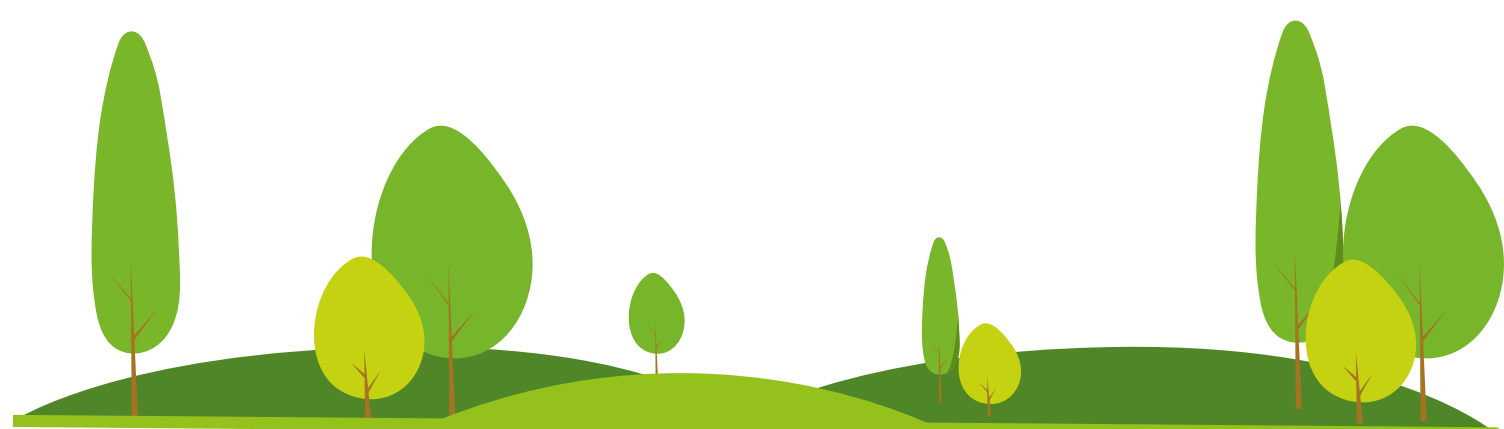
Video guida : <https://youtu.be/6BRtaleHlzk>

(Scansiona il codice QR)



CUCITURA DELLA BOCCA

Cuci la bocca a partire tra gli occhi, seguendo il primo giro.



Guida Ape Unohetto

Fantastico!

Hai completato la tua Ape ZEP IANY! Spero che tu ti diverta con la tua creazione. Se hai domande o hai bisogno di aiuto, non esitare a contattarci!

Ci farebbe molto piacere ricevere la tua opinione!

Se ti è piaciuto il nostro prodotto, ti saremmo molto grati se volessi lasciarci una recensione positiva con una foto su Amazon.

Come ringraziamento, riceverai un video tutorial + schema gratuiti per uno dei nostri prodotti!

Ti basta inviarci uno screenshot della tua recensione e comunicarci quale prodotto ti piacerebbe ricevere.

Grazie per il tuo supporto – significa davvero tanto per la nostra piccola attività!💛

