

ZEPHANY

Patrón Abeja



Materiales necesarios

A continuación se incluyen todos los materiales para los kits de crochet:
Pollito, Dinosaurio y Abeja

1. Ganchillo de 4.0/3.5 mm
2. Marcadores de puntos
3. Aguja
4. Ojos de seguridad
5. Relleno
6. Anillo de ayuda para crochet
7. Hilo para principiantes verde (1 ovillo entero)
8. Hilo para principiantes amarillo (1 ovillo entero)
9. Hilo para principiantes amarillo, blanco, naranja y café (2 ovillos pequeños)
10. Una tarjeta con nuestro sitio web

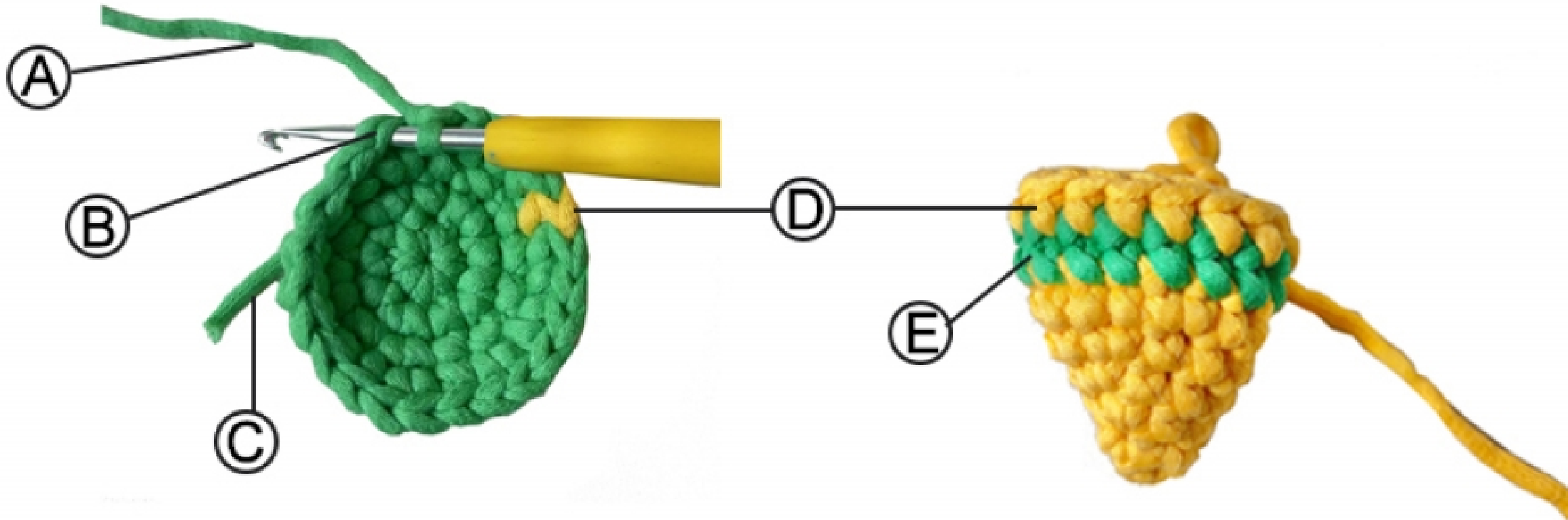
Aviso importante:

Si le faltan piezas o accesorios, no dude en contactarnos:

Help@zepiany.com



TERMINOLOGÍA



A. Hilo de trabajo

Hilo conectado al ovillo.

B. Lazos superiores de un punto

Donde normalmente se inserta el ganchillo para comenzar el siguiente punto.

C. Cola de hilo

Extremo del hilo que no está conectado al ovillo.

D. Punto simple

El punto principal que se usa en amigurumi.

E. Vuelta

Una serie de puntos de crochet en forma circular.

La pieza de crochet ilustrada está compuesta por 4 vueltas.

TERMINOLOGÍA Y ABREVIATURAS

SC: Punto bajo

INC: Aumento

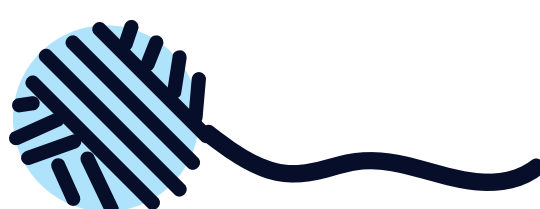
DEC: Disminución

ST: Punto enano

CH: Cadena

BOL: Parte posterior del lazo

FOL: Parte frontal del lazo



Instrucciones Abeja

Si estás comenzando con el crochet, empezar solo con el patrón puede resultar un poco difícil. Te recomendamos ver nuestro videotutorial para seguir las instrucciones paso a paso.

CUERPO (Con hilo amarillo)

Magic Ring (Inicio con 3 marcadores de puntos)

Vuelta1: teje 6 puntos bajos en un anillo mágico (6)

Vuelta2: inc*6 (12)

Vuelta3: (sc,inc)*6 (18)

Vuelta4: (2sc,inc)*6 (24)

Vuelta5: (3sc,inc)*6 (30)

Vuelta6: 30sc (30)



Debemos cambiar el color al hilo marrón desde las vueltas 7 a 9

Vueltas7-9: 30sc (30)

Debemos cambiar el color al hilo amarillo desde las vueltas 10 a 12

Vueltas10-12: 30sc (30)

Todas las vueltas siguientes se tejen con hilo marrón

Vuelta13: 30sc (30)

Coloca los ojos entre las vueltas 3 y 4, con 5 puntos de separación.

Vuelta14: (3sc,dec)*6 (24)

Vuelta15: (2sc,dec)*6 (18)

Vuelta16: (sc,dec)*6 (12)

Rellena con el relleno

Vuelta17: dec*6 (6)

Rematar



Instrucciones Abeja

Como el método de costura es bastante único, es mejor ver el video antes de continuar.

ALAS (Con hilo blanco)

Crea un anillo mágico

Vuelta1: 8 puntos bajos en el anillo mágico (8)

Vuelta2: inc*8 (16)

Remata. Corta una hebra de hilo de 20-25 cm.

COSTURA DEL ALAS

En las vueltas 9-11, cose el ala entre los dos ojos, con una separación de 2 puntos, comenzando la costura en la vuelta 9.

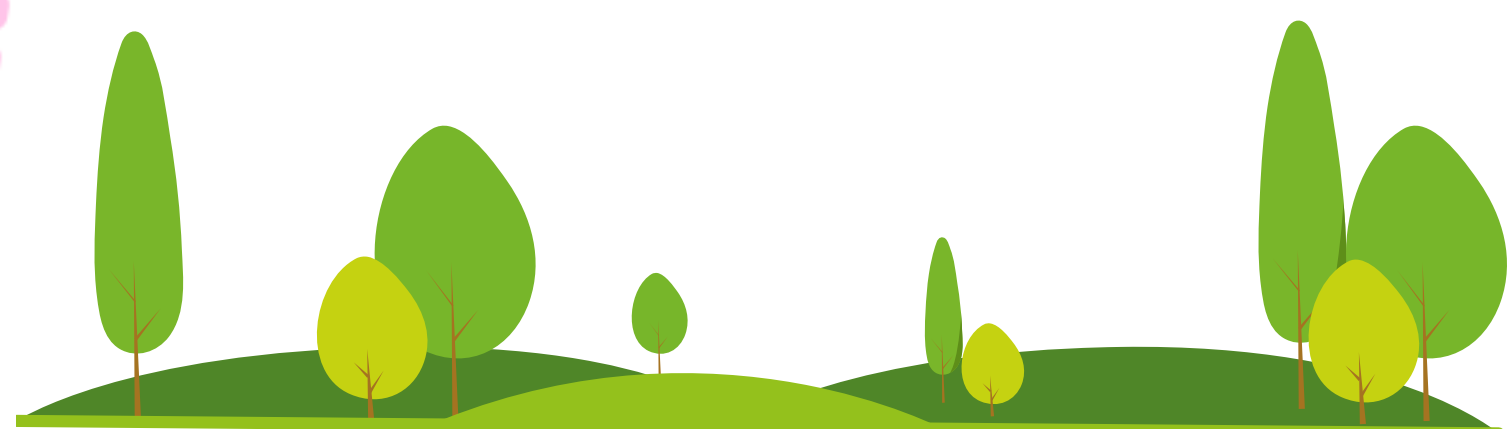
Tutorial en vídeo : <https://youtu.be/3wp0dE6DFaA>

(Escanea el código QR)



COSTURA DE LA BOCA

Cose la boca comenzando entre los ojos, a lo largo de la primera vuelta.



Instrucciones Abeja

¡Increíble!

¡Has terminado tu Abeja ZEP IANY! Espero que disfrutes mucho de tu creación. Si tienes alguna pregunta o necesitas ayuda, no dudes en contactarnos.

¡Nos encantaría saber de ti!

Si te gustó nuestro producto, te agradeceríamos mucho que nos dejaras una reseña positiva con una foto en Amazon.

Como agradecimiento, recibirás un video tutorial + un esquema gratis para cualquiera de nuestros productos.

Solo envíanos una captura de pantalla de tu reseña y dinos para qué producto quieres el tutorial.

¡Gracias por tu apoyo - significa mucho para nuestra pequeña empresa!

