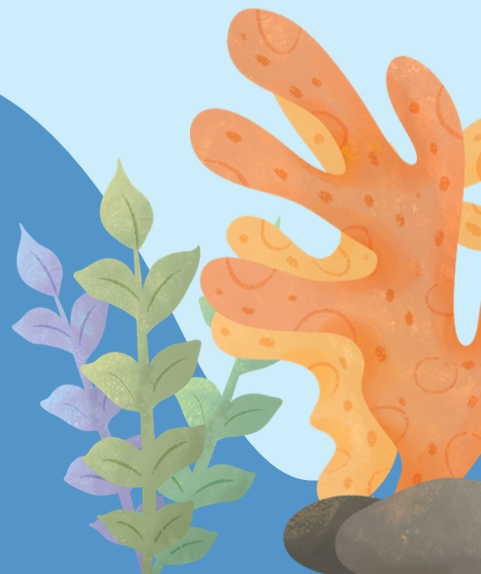
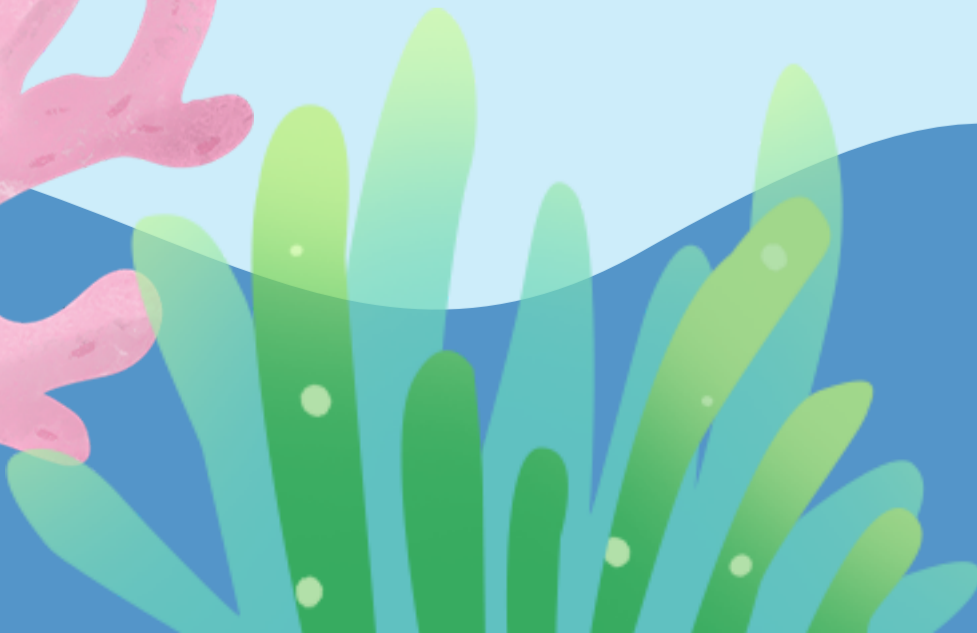


# Schema Poulpe



# Materials Needed

Les éléments suivants sont inclus dans les kits de crochet :  
Poulpe, Tortue et Axolotls

1. Crochet de 3,5 mm ou de 4 mm
2. Marqueur de mailles
3. Aiguille à broder
4. Yeux de sécurité
5. Coton pour rembourrage
6. Anneau de crochet
7. Fil à crocheter rose pour débutants (1 pelote entière)
8. Fil mélange bleu pastel pour débutants (1 pelote entière)
9. Fil à crocheter vert et marron pour débutants (2 petites pelotes)
10. Fil à crocheter jaune / rose foncé / beige pour débutants (3 petites pelotes)
11. Une carte de notre site web

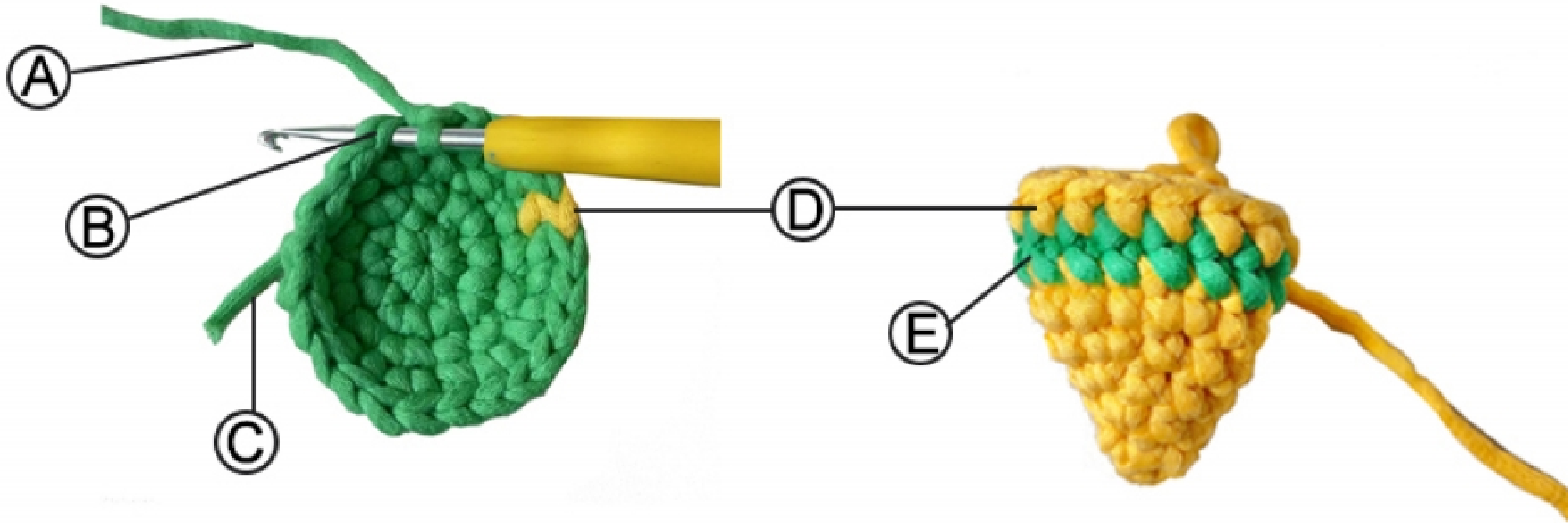
## Avis important:

**Si vous avez des pièces ou accessoires manquants, n'hésitez pas à nous contacter:**

[Help@zepiany.com](mailto:Help@zepiany.com)



# TERMINOLOGIE



**A. Fil de travail**

Fil relié à la pelote de laine.

**B. Brins supérieurs d'une maille**

Là où l'on insère généralement le crochet pour commencer la maille suivante.einstichst, um die

**C. Bout du fil**

Extrémité du fil qui n'est pas reliée à la pelote.

**D. Maille serrée**

La maille principale utilisée dans l'amigurumi.

**E. Tour**

Une série de mailles crochétées en rond.

Cette pièce crochétée illustrée est composée de 4 tours

## TERMINOLOGIE ET ABRÉVIATIONS

SC: Maille serrée

INC: Augmentation

DEC: Diminution

ST: Kettmasche

CH: Chaînette

BOL: Arrière de la boucle

FOL: Avant de la boucle



# Patron de poupe au crochet

**CORPS (Avec du fil mélangé bleu pastel)**

**Anneau magique (pré-démarrage avec 3 marqueurs de maille)**

**Tour1:** 6 sc dans un anneau magique (6)

**Tour2:** inc\*6 (12)

**Tour3:** (sc, inc)\*6 (18)

**Tour4:** (2sc, inc)\*6 (24)

**Tour5:** (3sc, inc)\*6 (30)

**Tours6-9:** sc\*30 (30)

**Tour10:** (3sc, dec)\*6 (24)

**Tour11:** (2sc, dec)\*6(18)

**Insérez les yeux entre les Tours 8 et 9, entre les 2ème et 3ème mailles serrées blanches.**

**Tour12:** FLO (Travaillez uniquement dans les boucles avant du Tour 11)

[(j, 3 ml, j, picot, j) j]\*9

**Tour13:** BLO(Travaillez uniquement dans les boucles arrière du Tour 11)

(sc, dec)\*6 (12)

**Remplir l'amigurumi**

**Tour14:** del\*6 (6)

**Arrêtez et coupez le fil.**



# Patron Mini poupe — Instructions

CORPS (Avec du fil mélangé bleu pastel)

Anneau magique (pré-démarrage avec 3 marqueurs de maille)

Tour1: 6 sc dans un anneau magique (6)

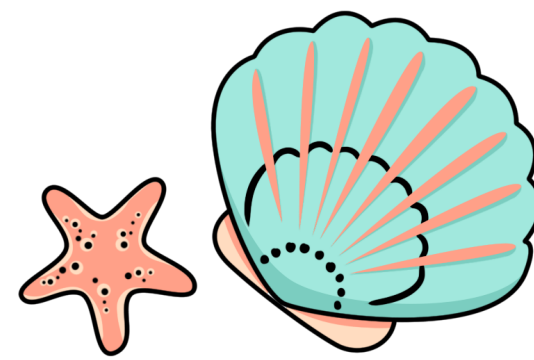
Tour2: inc\*6 (12)

Tour3: (2sc, inc)\*4 (16)

Tour4: sc\*16 (16)

Tour5: 14sc,dec (15)

Tour6 (sc, dec)\*5 (10)



Ajouter les yeux de sécurité entre les tours 4 et 5, en laissant 4 ms entre les deux yeux

Tour7: Travailler uniquement dans les brins avant du tour 6  
[(sl, 3ch, bobble, sl) sl]\*5

Remplir l'amigurumi

Tour8: Travailler uniquement dans les brins arrière du tour 6.  
dec\*5 (5)

Arrêtez et coupez le fil.



# Patron Poupe – Instructions

C'est incroyable !

Nous espérons que vous adorez votre pieuvre ZEP IANY terminée ! Si vous avez des questions ou besoin d'aide, n'hésitez pas à nous contacter – nous serons ravis de vous aider.

Une petite faveur (avec un cadeau pour vous !)

Si vous avez apprécié notre produit, nous serions ravis que vous laissiez un avis 5 étoiles avec une photo sur Amazon. En guise de remerciement, nous vous enverrons GRATUITEMENT un tutoriel vidéo + un patron pour l'un de nos produits !

Il vous suffit de nous envoyer une capture d'écran de votre avis et de nous indiquer quel tutoriel vous souhaitez.

Merci de soutenir notre petite entreprise – cela compte énormément pour nous !

